

Seminario de filtración Parte III

NOTI -
RETECSA
JUNIO 2011



Clasificaciones De Los Filtrros.

Según su forma constructiva:

- A. **Unidades selladas. (spin on):** incluye el envase desechable en donde se produce la filtración.
- B. **Elementos filtrantes:** este es introducido en un envase o carcasa (Housing) el cual forma parte del motor o la maquina.

Según su función o trabajo que realiza:

A. Filtrros de aceite lubricante:

1.- **flujo total (full flow):** la totalidad del flujo pasa a través del filtro antes de llegar al motor.

2.- **by pass, (filtración fina):** solo un 10% del flujo pasa por el filtro y retorna al depósito, este ciclo se repite con tanta frecuencia que en poco tiempo el aceite está totalmente filtrado.

B. Filtrros de combustible, aire e hidráulicos:

1.- **primarios** → retienen partículas grandes > 2 micrones.

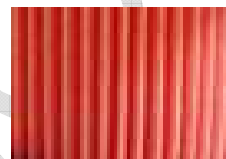
2.- **secundarios** → retienen partículas pequeñas < 2 micrones.

- **Nota: el uso de filtro primario y secundario se justifica, ya que de usar solo el secundario, este se obstruirá en muy corto tiempo, mediante este sistema se amplía la capacidad filtrante, ahorrando tiempo y dinero.**

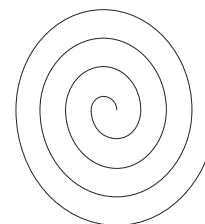
Algunos Aspectos Que Debemos Conocer De Los Filtrros.

Área de filtración: es la totalidad de la superficie de la media filtrante que dispone el filtro. Para obtener la mayor área del papel se usan dos métodos:

1.- PLIZADO:



2.-ESPIRAL:



AREA DE PAPEL PLIZADO < AREA DE PAPEL ESPIRAL.

Importante

El área del papel filtrante esta en relación directa con la vida útil del filtro, ya que el tiempo de obstrucción total será tanto mayor, cuanto más área filtrante esté disponible para filtrar.